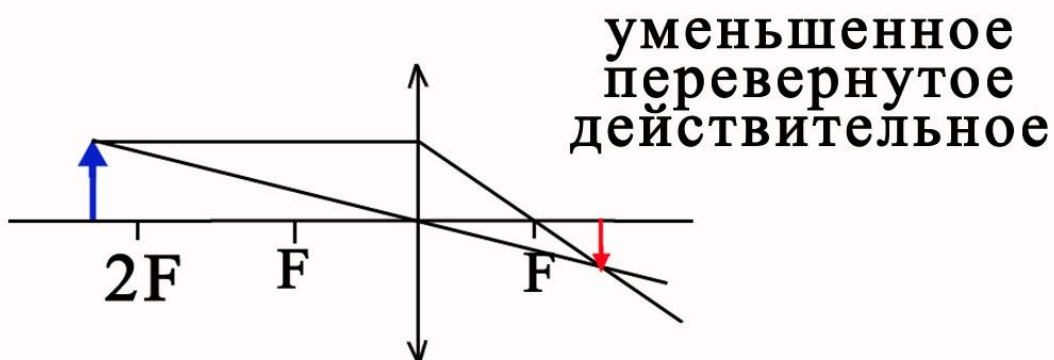
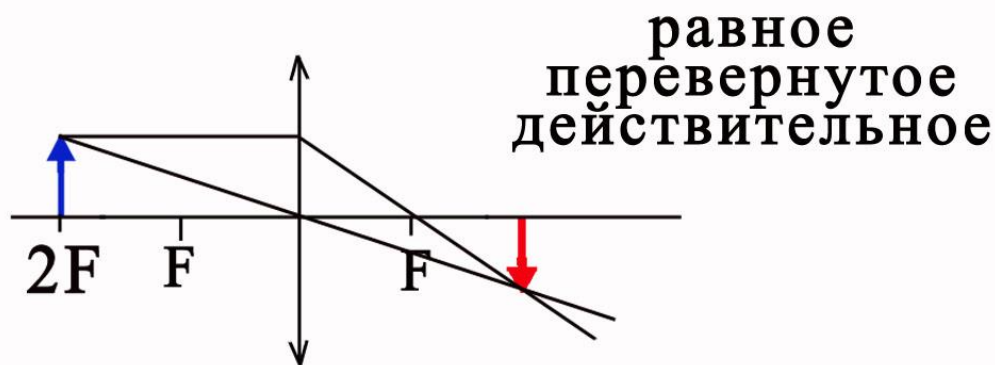
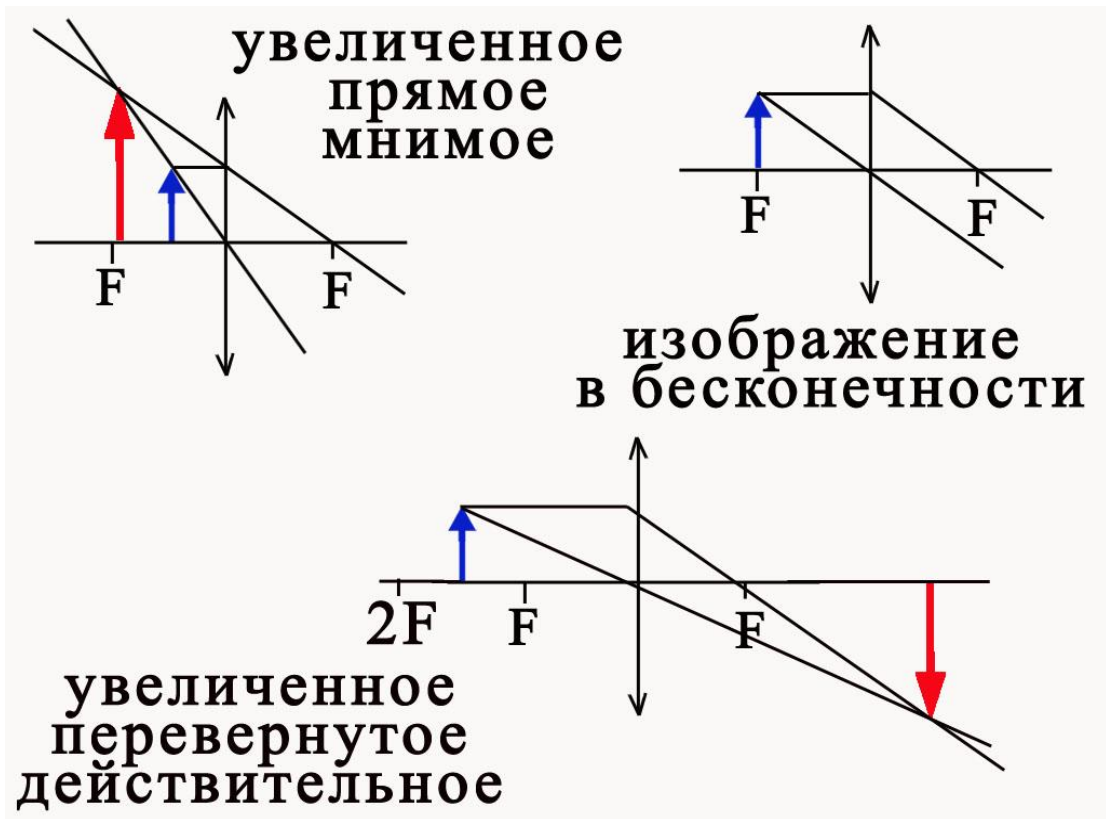


Запишите конспект в тетрадь. Проверю и поставлю оценку.

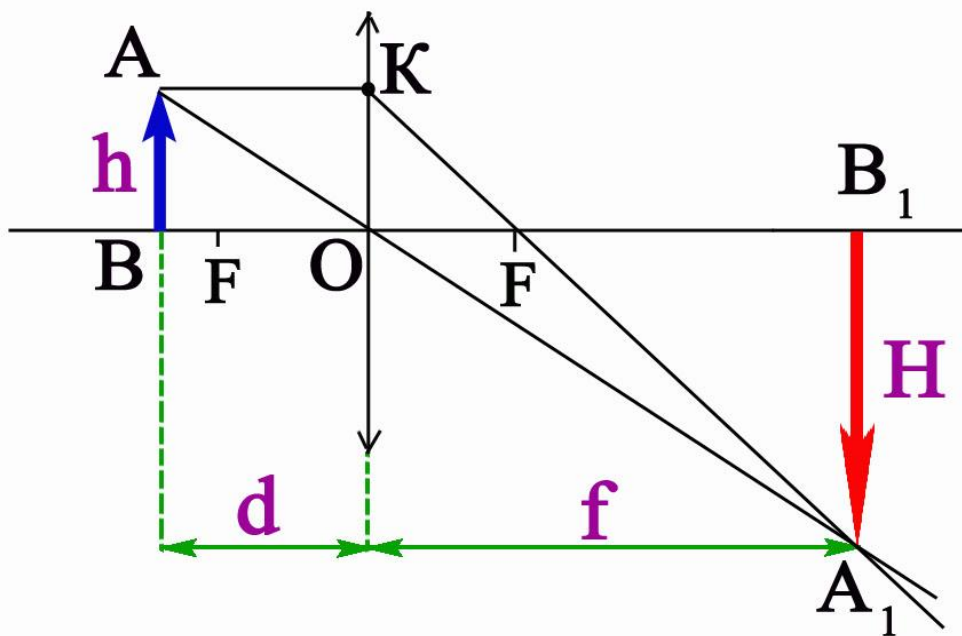
Правила построения:

1. Луч, проходящий через оптический центр не преломляется
2. Луч, падающий на линзу параллельно главной оптической оси
3. Луч, проходящий через фокус

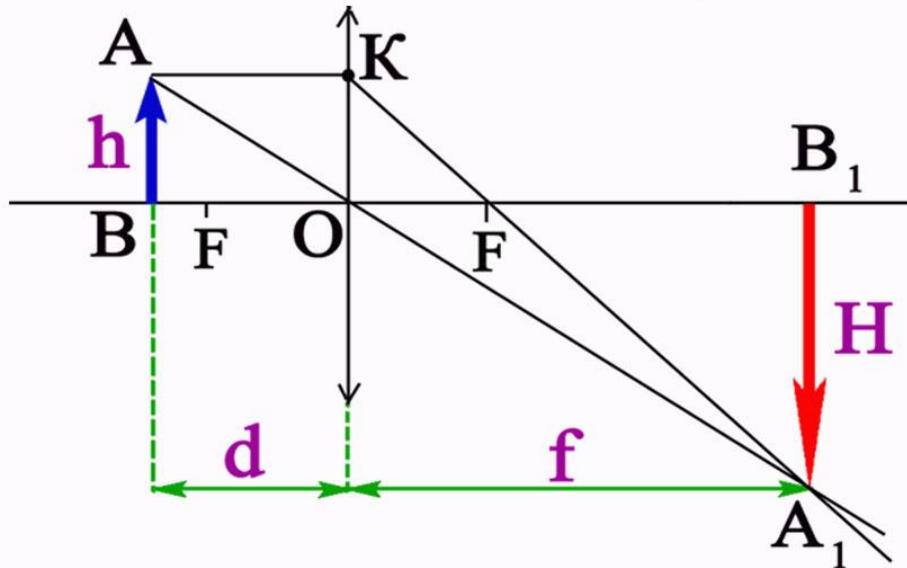




Формула тонкой линзы



- d** расстояние от предмета до линзы
- f** расстояние от линзы до предмета
- h** высота предмета
- H** высота изображения



$$\frac{1}{d} + \frac{1}{-f} = +\frac{1}{-F}$$

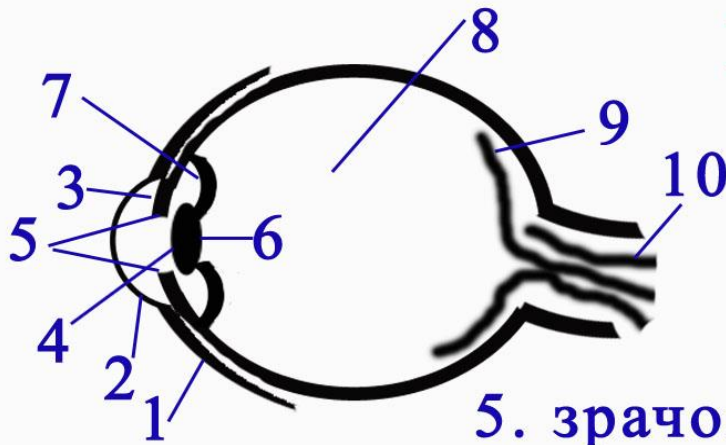
ПРАВИЛО ЗНАКОВ

- $F > 0$ собирающая линза
- $F < 0$ рассеивающая линза
- $f > 0$ изображение действительное
- $f < 0$ изображение мнимое

$$\Gamma = \frac{H}{h} = \frac{f}{d}$$

линейное
увеличение

ГЛАЗ



- 1. склера
- 2. роговица
- 3. радужная оболочка
- 4. водянистая жидкость
- 5. зрачок
- 6. хрусталик
- 7. мышца
- 8. стекловидное тело
- 9. сетчатка
- 10. зрительный нерв

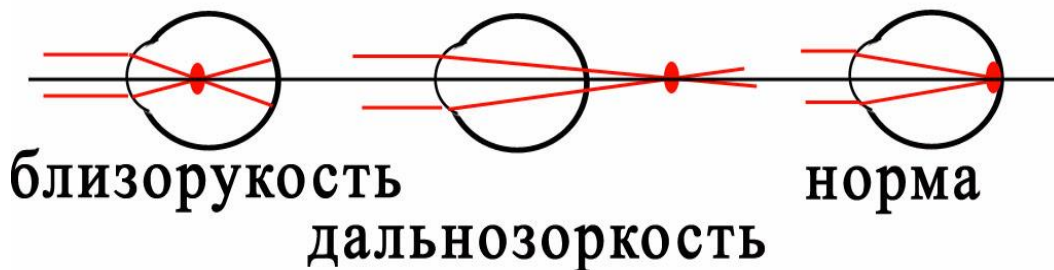
Аккомодация - приспособление глаза к изменению расстояния до наблюдаемого предмета

Ближняя точка аккомодации -

Дальняя точка аккомодации -

Расстояние наилучшего зрения (25 см)

ОЧКИ



исправление

↑
рассеивающая
линза
↓

↑
собирающая
линза
↓

$$D < 0$$

$$D = -0,5 \text{ дптр}$$

$$D > 0$$

$$D = +2 \text{ дптр}$$

$$D = \frac{1}{F} = \frac{1}{d} + \frac{1}{f}$$